

CÂNTARE NUMĂRĂTOARE

CÂNTARE VERIFICARE

CÂNTARE PLATFORMĂ

CÂNTARE ANIMALE

TRANSPALETE CU CÂNTAR

CÂNTARE STIVUITOR

CÂNTARE FERUVIARE

CÂNTARE AUTO

SOFTWARE CÂNTĂRIRE

CÂNTAR MACARA

CÂNTARE BANDĂ

CÂNTARE ÎNCĂRCĂTOR FRONTAL

CÂNTARE DOZARE

TOTALIZATOARE DISCONTINUE

CÂNTARE ÎNSĂCUI TOARE

CÂNTARE IMPACT

CÂNTARE ETICHETARE

INDICATOARE DE GREUTATE

CÂNTARE CALCUL PREȚ

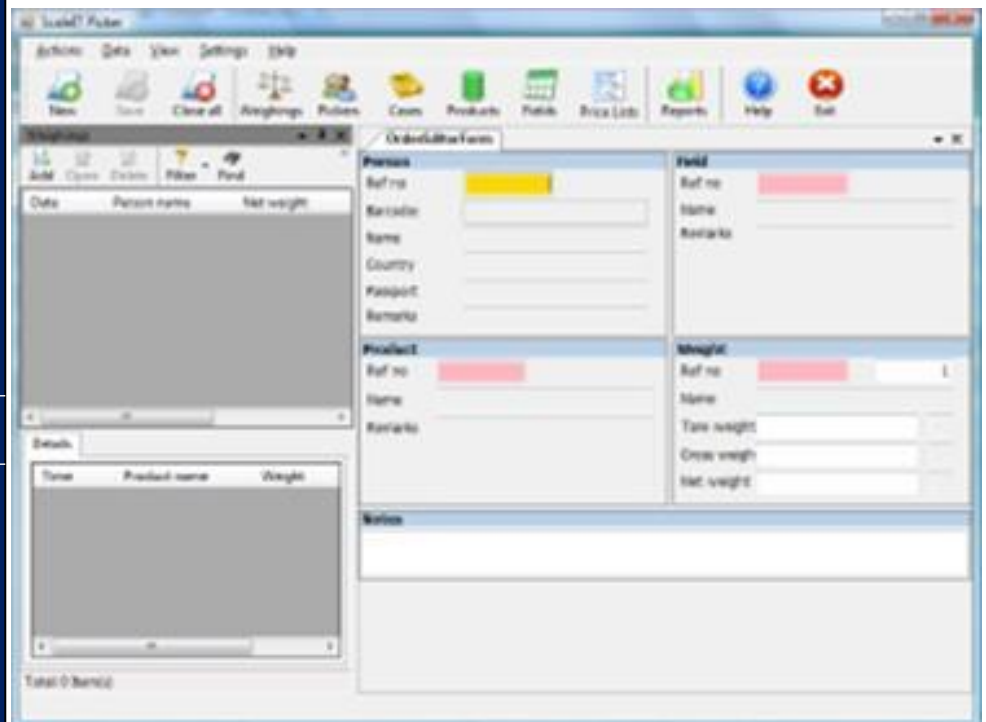
CÂNTARE PRECIZIE

CÂNTARE BANC

W8 PICKER

W8 Picker (W8 DM) este un pachet de programe software destinat controlului cântăririi recoltelor de produse agricole direct în câmp și gestionării performanțelor fiecărui culegător în parte.

Programul W8 Picker este soluția ideală pentru managementul recoltei și pentru plata în acord a culegătorilor.



W8 Picker constă din două module distincte:

- Modulul fix – instalat pe calculatorul central, permite gestionarea rezultatelor de cântărire, colectarea acestora prin comunicație GPRS de pe terminalele mobile din câmp, generarea rapoartelor statistice, administrarea culegătorilor și a politicilor de plăți și prețuri.
- Modulul mobil – instalat pe terminale mobile (de tip PDA industrial, tabletă, telefon mobil), permite urmărirea rezultatelor în câmp prin scanarea codurilor de bare ale lădițelor cu legume și/sau fructe la punctul de colectare.

Scenariul cel mai des utilizat este următorul: Administratorul fermei generează pe modulul fix seturi de etichete autocolante care identifică în mod unic culegătorul care le folosește. Opțional, dacă este cazul, codul de bare poate conține și alte informații utile statistic (câmp recoltat, sortiment produs, etc.). Culegătorul folosește aplică aceste etichete pe lădițe la punctul de colectare, după cântărirea lădițelor și asigurarea greutății nete a fiecărei lădițe. Supraveghetorul, folosind terminalul mobil, scanează codurile de bare, iar apoi – prin transferul datelor către modulul fix al W8 Picker – sistemul permite raportarea rezultatelor fiecărei zile de recoltă cu cantități și sume de bani câștigate de fiecare culegător în parte. Sistemul asigură un sezon de recoltă echitabil pentru ambele părți.

CARACTERISTICI FUNCȚIONALE MODUL FIX:

- Administrare culegători, cu tarife diferite pe fiecare culegător în parte;
- Posibilitate alocare tarife și pe alte criterii decât numărul de kg și/sau lădițe culese (de ex. tarif orar, pentru muncitorii alocați unor activități de suport, cum ar fi curățirea câmpului, reluarea rândurilor pentru a evita pierderile, etc.);
- Posibilitate generare coduri de bare de la simplu (de ex. numai numărul de ordine al culegătorului) și până la foarte complexe (de ex. care să includă număr de ordine al etichetei, produsul, câmpul cules, etc.);
- Posibilitate conectare în cascadă a unei instanțe W8 Device Manager la o altă instanță. Se obțin astfel arhitecturi distribuite, datele de cântărire putând fi colectate și procesate la distanță de cântar;
- Funcție de raportare zilnică de tip jurnal de activitate. Astfel, la sfârșitul fiecărei zile, administratorul poate tipări și afișa rezultatele zilei, astfel încât culegătorii să își poată urmări sumele de încasat;
- Funcție de raportare statistică privind recolta pe produs sau pe câmp, pentru a permite administratorului să planifice acțiunile post-recoltă (tratamente și îngrijiri pe câmp și categorie de produs);
- Transferul manual al datelor între modulul fix și terminalele mobile sau prin utilizare de programator (scheduler) la ore bine definite (de exemplu dimineața foarte devreme sau seara foarte târziu) pentru a utiliza una din perioadele când terminalele nu sunt în utilizare pe câmp.

CARACTERISTIC FUNCȚIONALE MODUL MOBIL:

- Interfață grafică, intuitivă și ușor de utilizat;
- În modul normal de operare, nu trebuie decât scanat codul de bare al fiecărei lădițe. Terminalele industriale permit scanarea în orice condiții de mediu (inclusiv în bătaia directă a razelor solare);
- Posibilitate de lucru în mod conectat, precum și deconectat;
- Emitere semnale acustice distincte și de înaltă claritate pentru fiecare cod de bare scanat sau eșuat. Permite astfel atât operatorului cât și culegătorului să știe, fără a fi nevoie să se uite pe ecran, faptul că lădița a fost recunoscută și înregistrată;
- Chei multiple de verificare a validității unui anumit cod de bare (de exemplu prevenirea unui cod de bare duplicat, unui cod de bare din afara unui anumit domeniu de serii, etc.);
- Posibilitate de instalare pe echipamente multiple:
 - Terminale mobile (PDA) industriale, cu cod de bare încorporat;
 - Tablete industriale cu cod de bare încorporat și destinate utilizării în condiții grele de lucru (la exterior, în depozite frigorifice, etc.);
 - Telefoane și tablete personale. În acest caz, este necesară conectarea unui cititor de coduri de bare la aceste terminale;
- Posibilitatea utilizării modulului direct în câmp sau în camerele frigorifice, depozite de sortare, etc.
- Posibilitatea generării de rapoarte statistice simplificate, pentru a permite luarea de decizii operaționale (de ex. chemarea vehiculului de colectare, etc.).

